

Unha nova realidade educativa
Un proxecto para responder
ao que pide a LOMLOE

Perfil de saída
como punto
de partida
do proxecto Revoa
e da secuencia
curricular

Metodoloxía
flexible e transversal
a partir de situacións
de aprendizaxe e retos
e con resumos dos
contidos (saberes
básicos)

Escenario universal
coas ferramentas
do DUA para chegar
a todos os alumnos

Espazo dixital
de aprendizaxe
pensado desde as
necesidades do
profesor/alumno e desde
a metodoloxía
Revoa



Se queres saber máis de Revoa



Accede
aos **índices
de contido**.
Descarga
as **mostras**.



Resolve as túas dúbidas
sobre a **LOMLOE**.

Estamos a un paso...
Encóntranos



Thrivu, a túa comunidade educativa.
Coñece o teu **asesor**, descarga
recursos para a aula e descúbreo
todo sobre o novo proxecto.

Sigue o perfil de SM!
Para estar
superconectados.

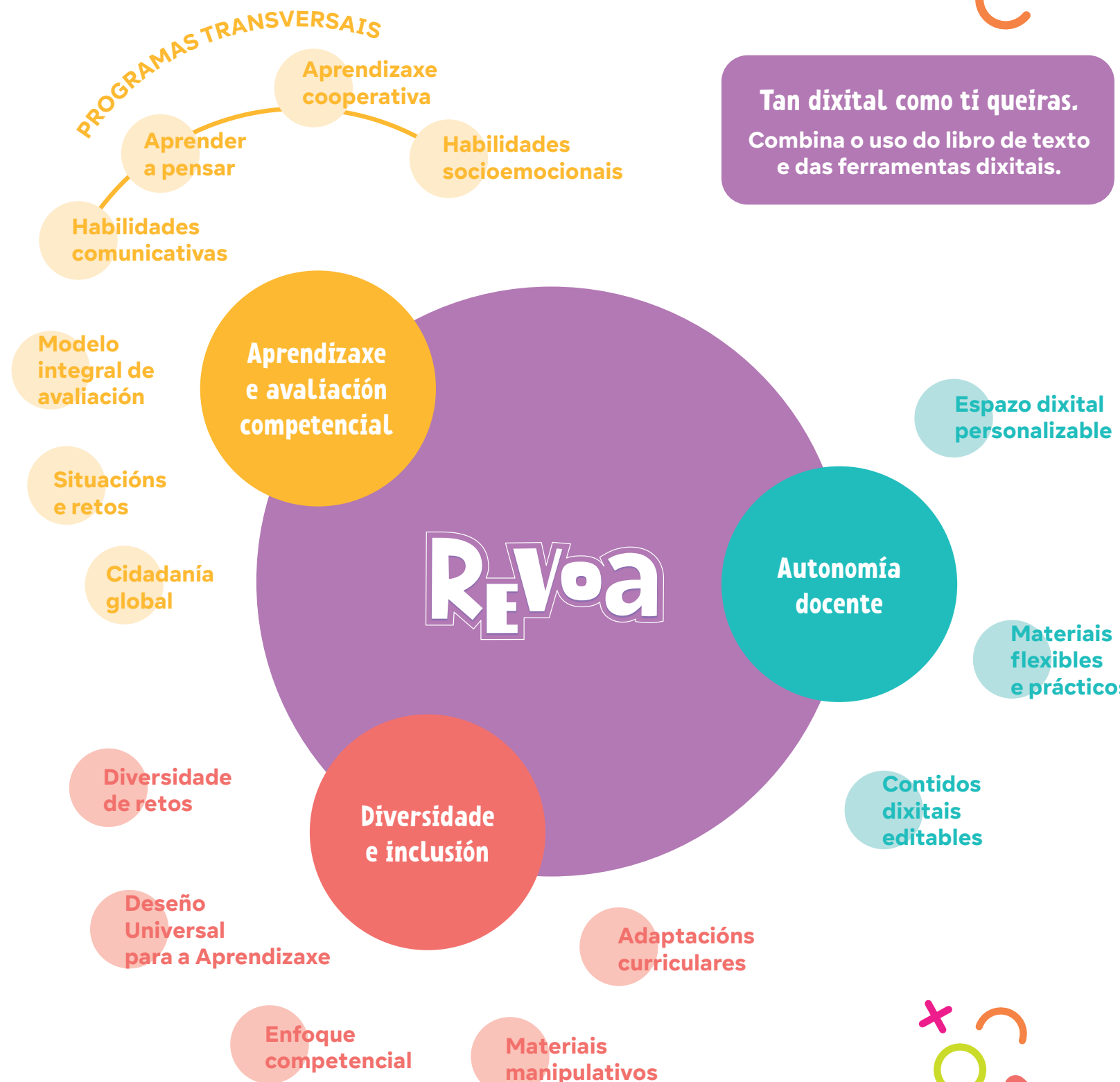


Revoa

Educación Primaria 2.º ciclo

sm xerme

Mapa do proxecto



Material do alumno



Libro do alumno
Lingua galega
e Lingua castelá



Libro do alumno
Ciencias
da Natureza



Libro do alumno
Ciencias Sociais



Libro do alumno
Matemáticas



Libro do alumno
Plástica



Libro do alumno
Música

Cadernos de reforzo
das Linguas, e Música
disponibles.

Material de aula



Guía de traballo
manipulativo



Recursos do profesor

Guía do profesor

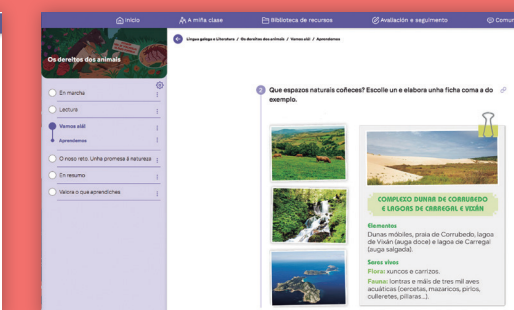
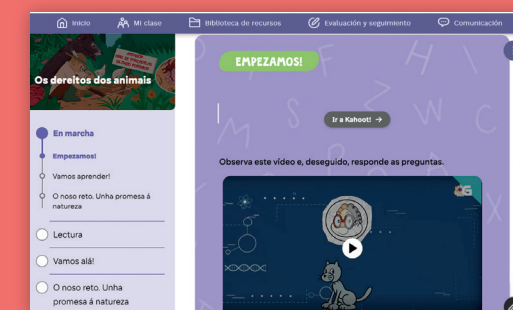


Guía de programas
transversais

Revoa dixital

Un só proxecto, dous modelos de aprendizaxe: modelo híbrido e modelo dixital (1x1)

Situacións de aprendizaxe competenciais

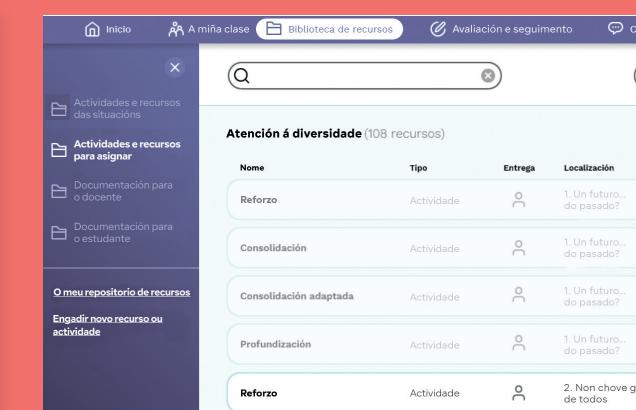


Actividades en contexto

Personalización da aprendizaxe

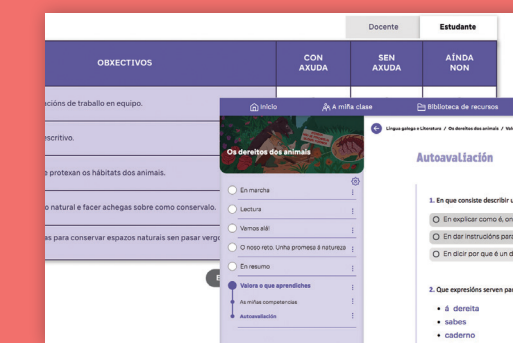


Edición de itinerarios de aprendizaxe

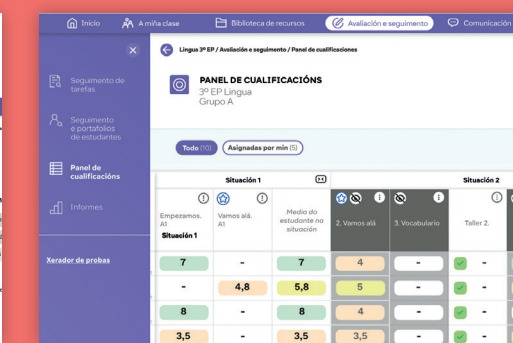


Biblioteca de recursos

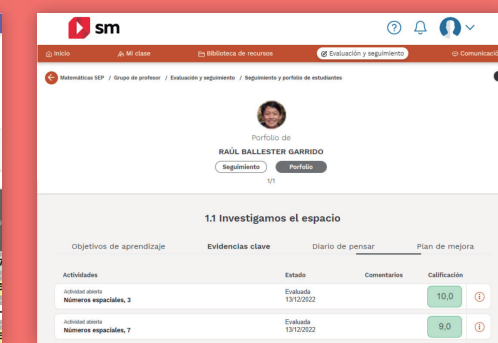
Avaliación e seguimento



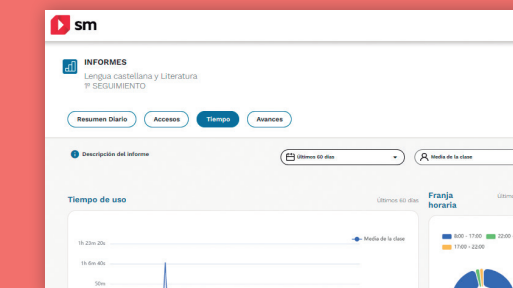
Autoavaliacións e rúbricas



Panel de cualificacións



Portafolios dixital estudantes

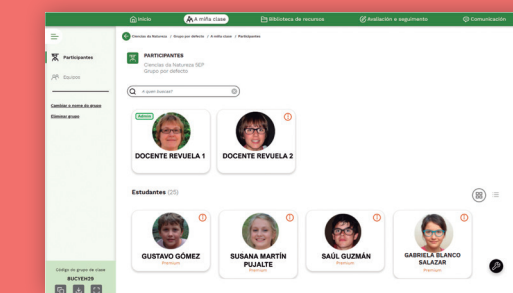


Informes



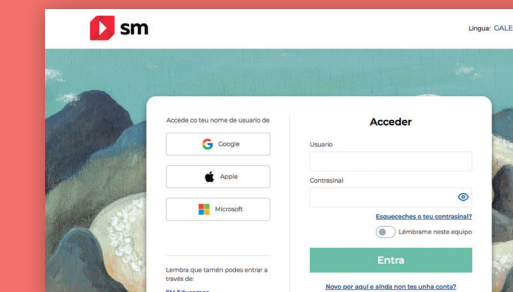
Xerador de probas

Xestión de aula e comunicación



Codocencia dixital e traballo en equipo

Conectado e integrado



Descarga a app

Accede coa túa conta persoal